

## Bastelanleitung:

# Fischlampe

### Sie benötigen:

- Papierlampenschirm (Ø 40 cm für ca. 4 €)
- Transparentpapier in zwei Farben
- Tonkarton weiß
- Heißklebepistole
- Bastelkleber, Pinsel
- Schüssel, Bleistift
- Schere



## 1. Flossen erstellen

Drucken Sie die Flossen auf DIN A4 Papier und schneiden Sie sie aus. Übertragen Sie die Flossen auf das Tonpapier. Knicken Sie nach dem Ausschneiden die dafür vorgesehenen Flächen.

### Schwanzflosse:

Bitte beachten Sie: Die Vorlage für die Schwanzflosse ist nur halb abgebildet. Zeichnen Sie diese auf. Legen Sie danach die Flosse gespiegelt wieder an. Der mittlere Steg muss nur einmal gezeichnet werden (Skizze neben der Flosse). Die große Schwanzflosse zwei Mal vorbereiten. Eine Flosse mit Transparentpapier bekleben. Bestreichen Sie danach die Umrandung der Flossen mit Bastelkleber (auf der Seite, auf der Transparentpapier aufgeklebt wurde) und legen die Flosse genau auf die andere. Sparen Sie beim zusammenkleben die Klebefläche aus! Diese wird zum Befestigen an der Lampe benötigt.

### Rückenflosse:

Eine Rückenflosse mit Transparentpapier bekleben. Die andere auf der beklebten Fläche befestigen.

### Seitenflossen:

Sie brauchen eine Flosse für die linke und eine für die rechte Seite. Diese jeweils von unten mit Transparentpapier bekleben.

**Danach alle Flossen gut trocknen lassen.**

## 2. Flossen ankleben

Die Lampe in Arbeitshöhe aufhängen. Kleben Sie die Flossen an die Lampe.

### Schwanzflosse:

Die umgeknickten Klebeflächen mit Heißkleber ausfüllen. Dann die Schwanzflosse mittig an den Fisch kleben. Achten Sie darauf, dass diese Flosse weder zu hoch, noch zu tief sitzt, sonst kippt die Lampe. Halten Sie die Flosse einige Minuten fest, bis der Heißkleber trocken ist. Unter der Klebefläche bilden sich kleine Hohlräume. Diese mit der Klebepistole auffüllen.

### Rückenflosse:

Die umgeknickte Klebefläche mit der Heißkleber ausfüllen. Die Rückenflosse am oberen Rand, an der Innenseite der Lampe ankleben. Bis der Kleber trocken ist, fest halten.

### Seitenflosse:

Siehe Rückenflosse. Die Flosse mittig anbringen.

## 3. Schuppen gestalten

Nehmen Sie eine kleine Schüssel als Schablone und malen damit auf das Transparentpapier Kreise. 20 von jeder Farbe. Dann ausschneiden.

## 4. Schuppen aufkleben

Beginnen Sie die Schuppen von unten aufzukleben. Mit dem Pinsel zwischen zwei Streben, auf dem Papier ein wenig Bastelkleber auftragen und das Papier vorsichtig andrücken. Achten Sie darauf, dass die Schuppen sich immer ein wenig überlappen.



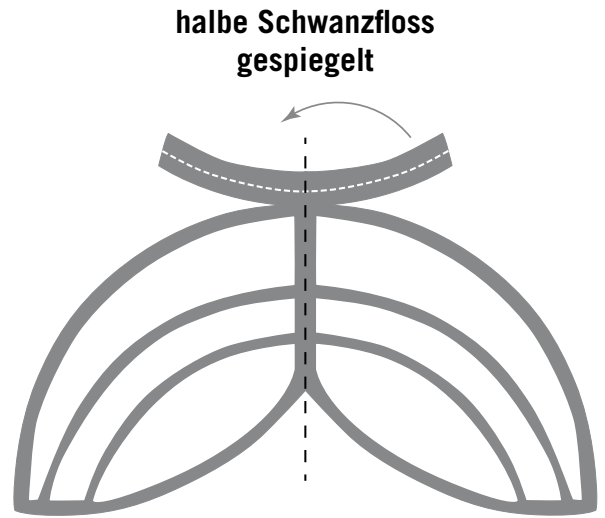
## 5. Augen und Maul aufkleben

Wer hat, kann dem Fisch Wackelaugen aufkleben. Alternativ können Sie zwei kleine, schwarze Kreise ausschneiden und aufkleben. Für das Fischmaul einen ovalen Kreis aufzeichnen und in der Mitte durchschneiden. Mit ein wenig Abstand aufkleben – fertig sind die Fischmaullippen.



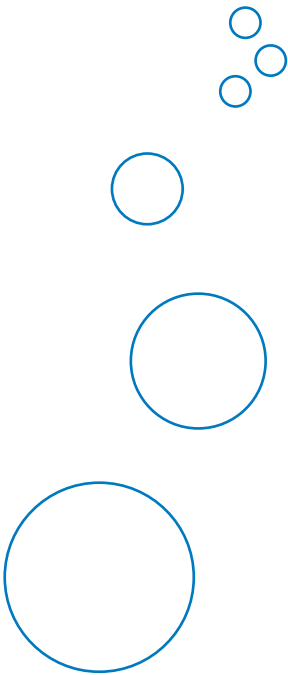
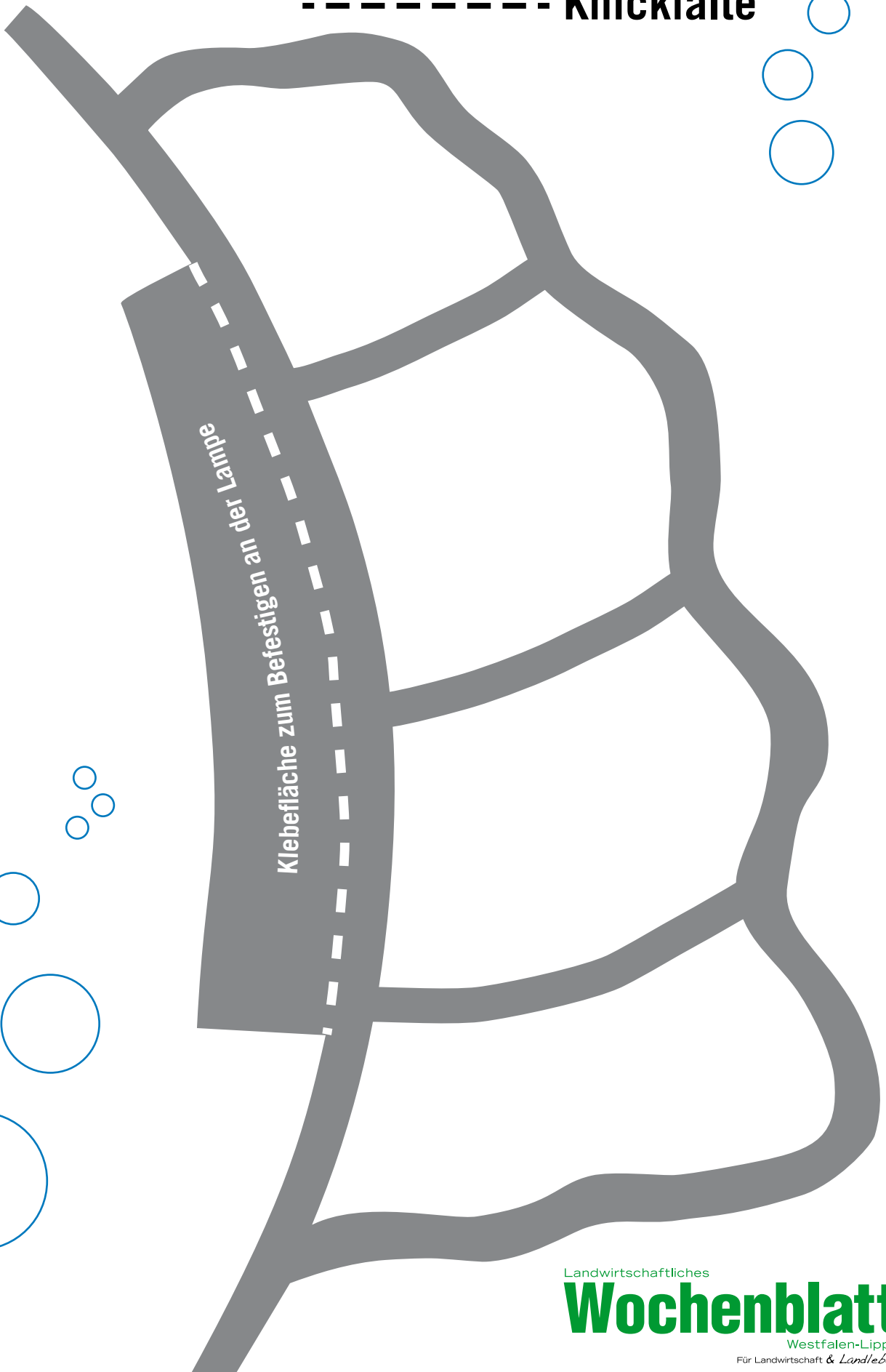
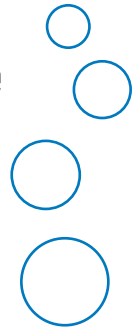
# 2 x Schwanzflosse

----- Knickfalte

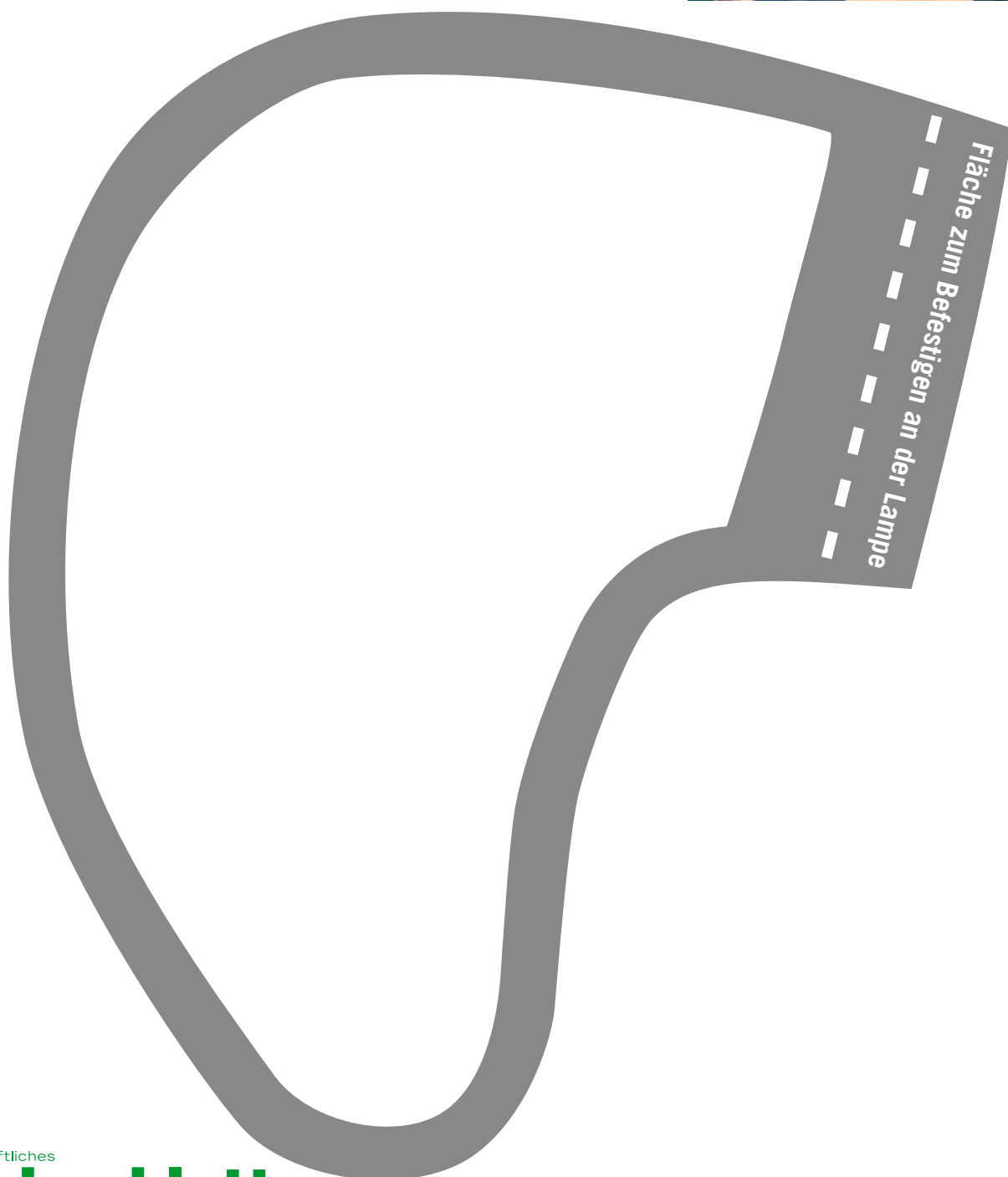
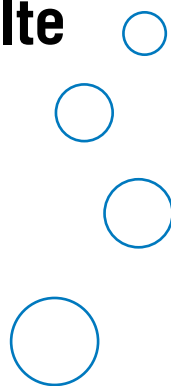


2 x Rückenflosse

----- Knickfalte



2 x Seitenflosse  
----- Knickfalte



## Bastelanleitung:

# Schaf-Lampe Shirley



Übertragen Sie die Schablonen auf das Tonpapier und schneiden Sie sie aus. Kopf, Beine und Schwanz mit Bastelkleber bestreichen und an die Lampe kleben. Die Wackelaugen auf den Kopf kleben und gut trocknen lassen.

## Das benötigen Sie:

- Papierlampenschirm (Ø 40 cm für ca. 4 €)
- Tonkarton schwarz und weiß
- Heißklebepistole oder Bastelkleber, Pinsel
- Bleistift und Schere
- Wackelaugen

**Kopf**

**Schwanz**

**4 x Füße**

